

平成27年度 楽しくスタイル

～この服を着てEXILEのコンサートに出掛けたい～
「メンズパンツ」



ウエストは履き心地のよい総ゴムですが、前面にフェイクベルトを付けることで、かっこよく着こなせます。成長に応じて長さをボタンで調整することができるよう、ボタンホール付きのゴムを使用しました。



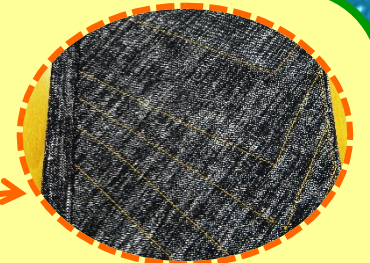
自分でズボンの上げ下げができるように、ウエストの部分に持ち手を付けました。



ウエスト部分が体にフィットして着脱が簡単なように、腰より上の部分を柔らかくて伸縮性が高い生地で切り替えました。シャツがズボンから出て背中が見えないようにズボンの後ろ股上を長くしました。



家庭では床での活動が多く、正座や四つばいでの移動のため、膝部分の布を2枚重ねて強化しました。



膝部分の生地は布目が異なるように重ね、中央に向けてステッチを入れ、立ち姿がスッキリと見えるように工夫しました。

平成27年度 楽しくスタイル

～この服を着て嵐のコンサートに出掛けたい～

「レディーススーツ」



ボトムの基本は、紺色のキュロットスカートタイプです。生地は伸縮性と透湿性に富み、長時間の座位でも圧迫感がなく快適です。前身ごろに、色やデザインが異なる「付けスカート」を取り付けることができ、用途に合わせたコーディネートが楽しめます。

(着脱簡単な磁石ボタンを使用)



着脱が簡単で襟元がすっきりするように、インナーは磁石ボタンで取り外しができるフェイクブラウス（付け襟タイプ）にしました。



ジャケットの裾にスリットを入れることで車椅子のベルトが隠れ、腕を動かしやすい、上着のシルエットがきれいに仕上がりました。



体の成長や医療器具等によるサイズ調整ができるように、背中にファスナーで開閉できる共布のマチを付けました。

生地について ～高級毛織物産地・尾州～



一宮市を中心とした尾張西部地域は、古くからの毛織物の産地です。毛織物の「尾州」として世界的に知られ、全国一の生産規模を誇ります。産地ならではの取り組みとして、この尾州ウールの素材のよさ（光沢感・高級感）を生かしながら、様々な機能（接触冷感・抗菌防臭）の加工を施し、ウール100%のサマースーツを糸から作りました。